



Installationsanleitung Windows 2000

Verbindungsart:
GSM In- und Ausland

Überblick der Einstellungen

Verbindungsart: A1.net GSM Inland
Einwahlnummer: +43664 684 000
primärer DNS:
sekundärer DNS:
Benutzername: ppp@A1plus.at
Kennwort: ppp

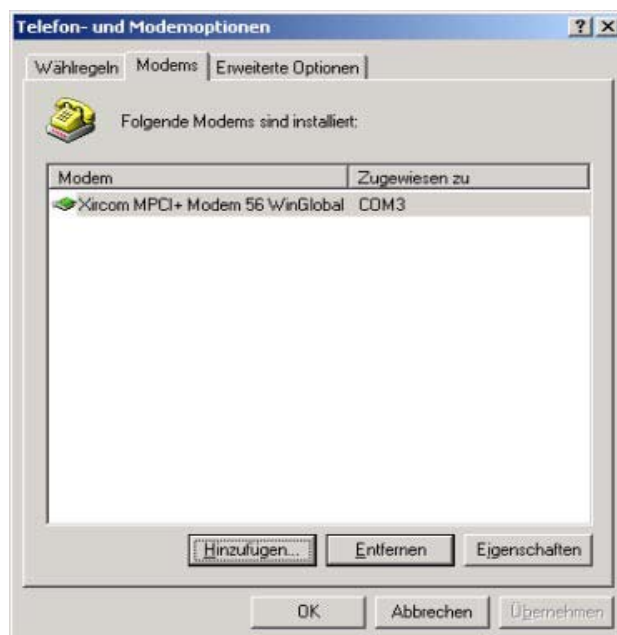
*Für eine schnelle Inlandseinwahl verwenden Sie bitte folgenden Init String:
Modem InitString: at+cbst=71,0,1*

Modem installieren

In der Systemsteuerung (<Start> / <Einstellungen>) <Telefon- und Modemoptionen> mit einem Doppelklick auf das Symbol öffnen.



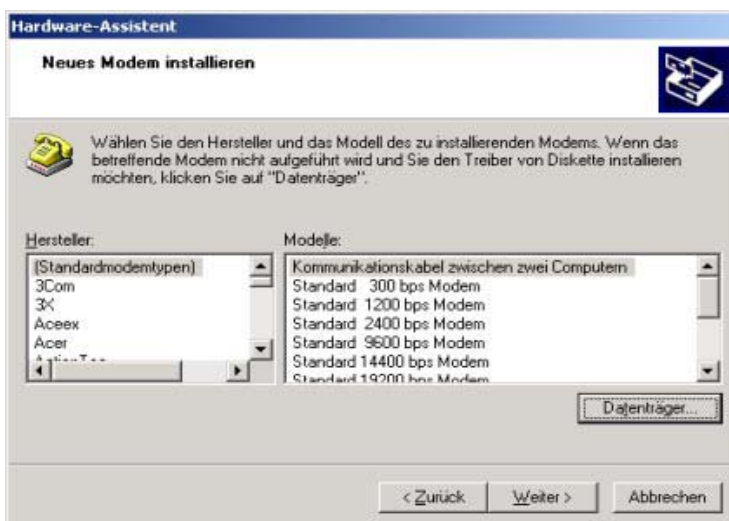
Im Fenster "Telefon- und Modemoptionen" die Registerkarte <Modems> auswählen. Mit <Hinzufügen...> den Modem-Setupassistenten öffnen.



Das Kontrollkästchen <Modem auswählen (keine automatische Erkennung)> aktivieren und mit <Weiter> bestätigen.



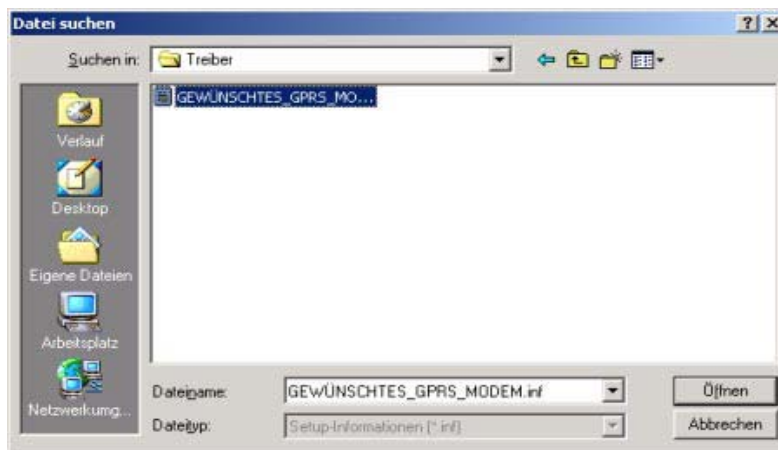
Klicken Sie <Datenträger> an.



Befindet sich die Datei auf Diskette müssen Sie diese in den Computer einlegen und <OK> drücken. Ansonsten muss die Datei auf ihrer Festplatte gesucht werden. Hierzu drücken Sie <Durchsuchen>.



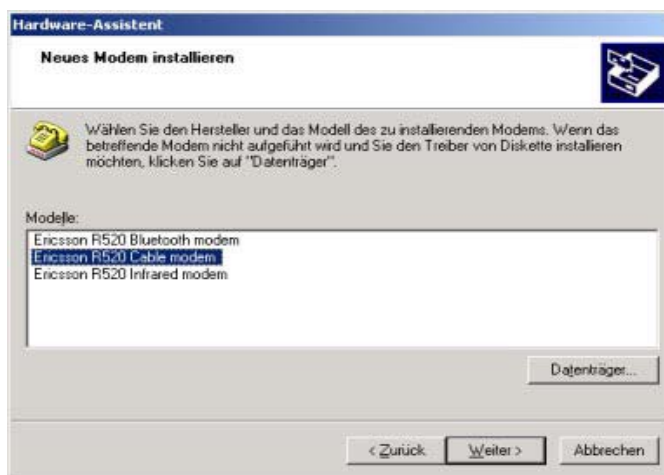
Datei auswählen und mit <Öffnen> bestätigen.



Mit <OK> bestätigen.



Verwendetes Modem auswählen (hier z.B. Ericsson R520 Cable modem) und mit <Weiter> bestätigen.



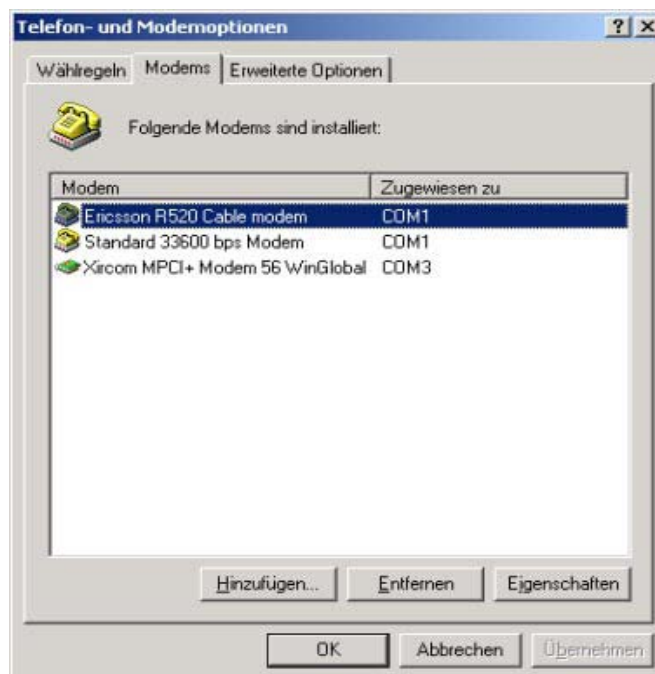
Den verwendeten Anschluss auswählen.
Mit <Weiter> bestätigen.



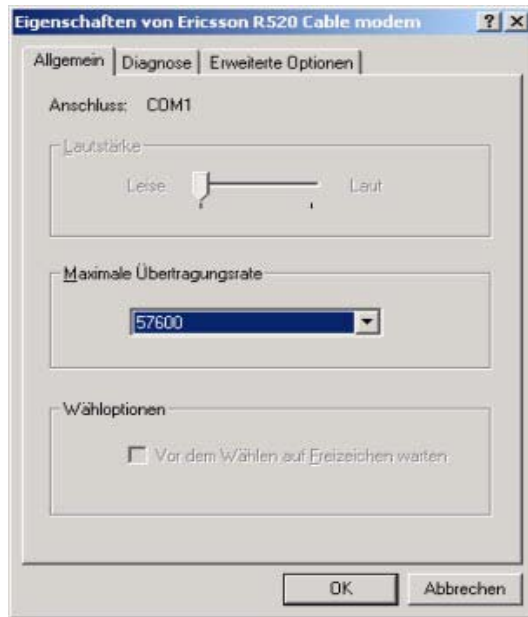
Zum endgültigen Einrichten des Modems dieses Dialogfeld mit <Fertig stellen> schließen.



In diesem Fenster ist das neu installierte Modem nun aufgeführt:



Auf <Eigenschaften> klicken und als maximale Übertragungsrate "57600" auswählen.



Wählen Sie das Menü "erweiterte Optionen":

Schreiben Sie bei
" weitere Initialisierungsbefehle" : `at+cbst=71,0,1`

ACHTUNG: Bei Verwendung im Ausland bitte diesen Initialisierungsbefehl weglassen.



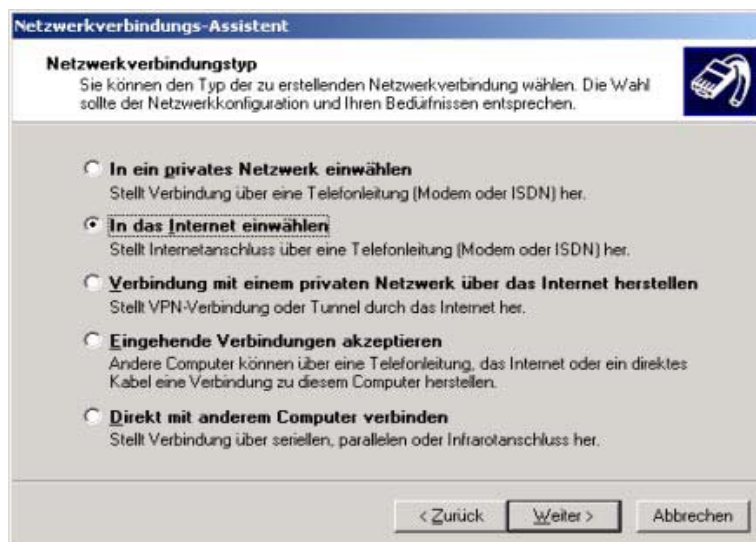
Bestätigen Sie zweimal mit <OK>.

DFÜ-Verbindung herstellen

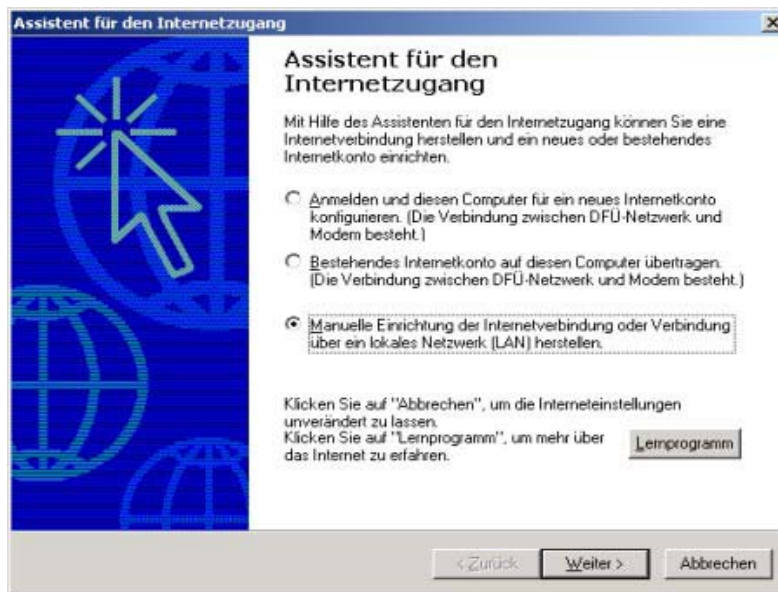
Den Netzwerkverbindungs-Assistenten über <Start> - <Einstellungen> - <Netzwerk- und DFÜ-Verbindungen> - <Neue Verbindung erstellen> öffnen. Mit <Weiter> bestätigen.



<In das Internet einwählen> wählen und mit <Weiter> bestätigen.



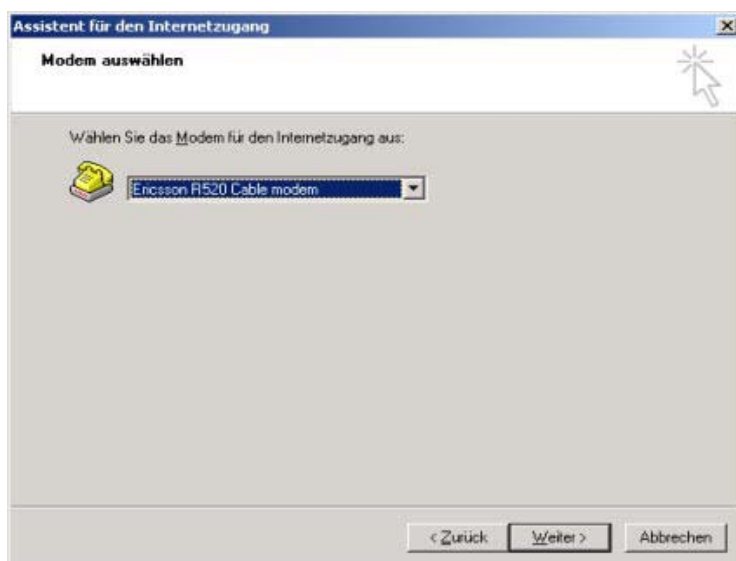
<Manuelle Einrichtung der Internetverbindung...> wählen und mit <Weiter> bestätigen.



<Verbindung über Telefonleitung und Modem> wählen und mit <Weiter> bestätigen.



Als Modem Ihr vorher installiertes Modem (z.B.: Ericsson R520 Cable Modem) für die Verbindung auswählen und mit <Weiter> bestätigen.



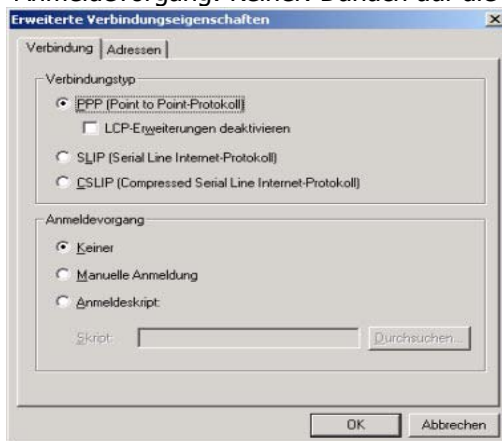
Als Rufnummer +43664 684 000 eingeben. Das Kontrollkästchen <Ortskennzahl und Wähleinstellungen verwenden> deaktivieren. Die Verbindungseigenschaften mit Klick auf <Erweitert> bearbeiten.



Auf der Registerkarte <Verbindung> folgende Einstellungen vornehmen:

Verbindungstyp: PPP

Anmeldevorgang: Keiner. Danach auf die Registerkarte <Adressen> wechseln.

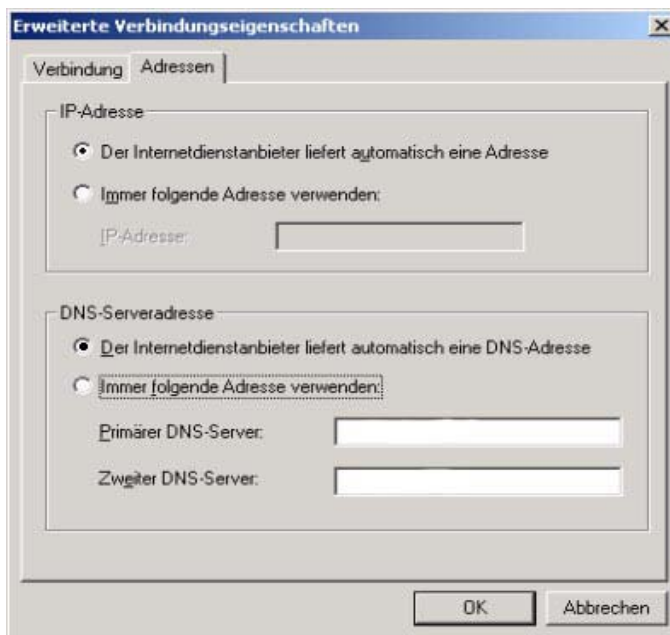


Auf der Registerkarte <Adressen> folgenden Einstellungen vornehmen:

IP-Adresse: Der Internetdienstanbieter liefert automatisch eine Adresse.

DNS-Serveradresse: Der Internetdienstanbieter liefert automatisch eine DNS-Adresse.

Mit <OK> bestätigen.



Anschließend mit <Weiter> zu Schritt 2 wechseln.

Assistent für den Internetzugang

Schritt 1 von 3: Information zur Verbindung mit dem Internetkonto

Geben Sie die Rufnummer zum Herstellen der Verbindung mit dem Internetdiensteanbieter ein.

Ortsvorwahl: 01 Rufnummer: +43664 684 000

Länder-/Regioname und -kennzahl: Österreich (43)

Ortskennzahl und Wähleinstellungen verwenden

Klicken Sie auf "Erweitert", um die Verbindungseigenschaften zu konfigurieren.
(Die meisten Internetdiensteanbieter erfordern keine erweiterten Einstellungen.)

Erweitert...

< Zurück Weiter > Abbrechen

Folgende Anmeldungseinstellungen eingeben:

Benutzername: ppp@A1plus.at

Kennwort: ppp

Mit <Weiter> bestätigen.

Assistent für den Internetzugang

Schritt 2 von 3: Information zur Anmeldung für das Internetkonto

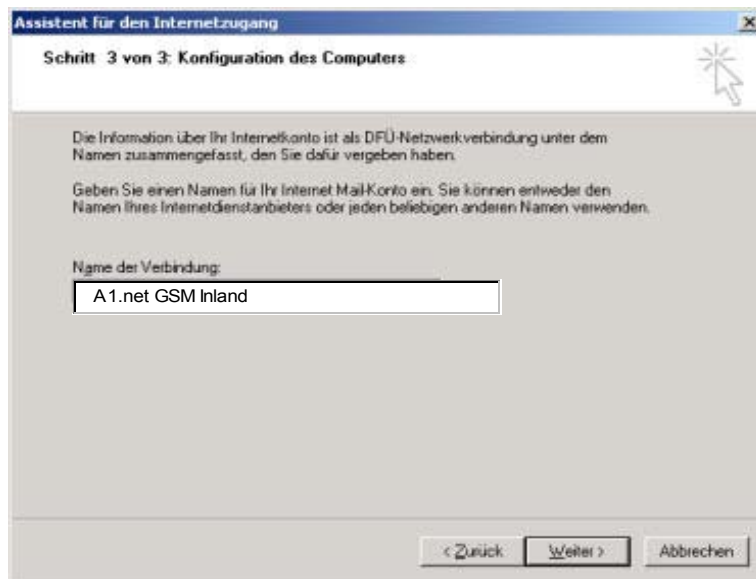
Geben Sie den Namen und das Kennwort ein, mit dem Sie sich bei Ihrem Internetdiensteanbieter anmelden. Ihr Name kann auch als Benutzer-ID verwendet werden. Für den Benutzernamen und das Kennwort wenden Sie sich an Ihren Internetdiensteanbieter.

Benutzername: ppp@A1plus.at

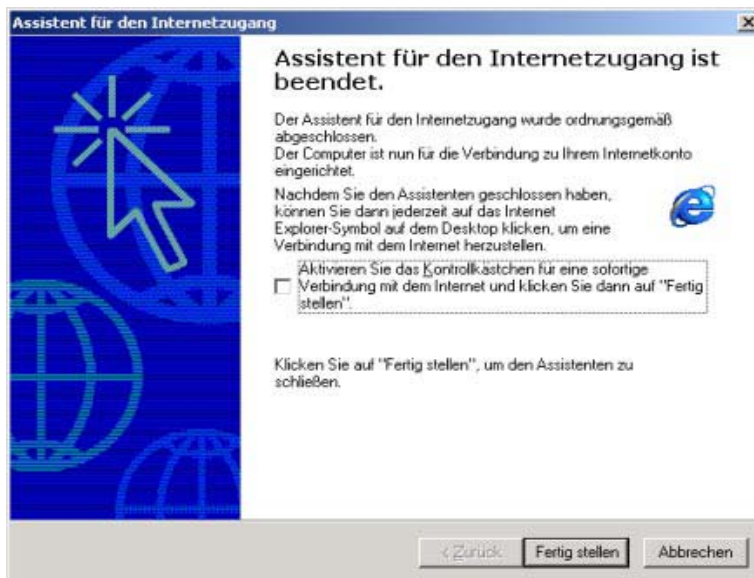
Kennwort: ppp

< Zurück Weiter > Abbrechen

Nun kann der Name der Verbindung ausgewählt werden z. B.: "A1.net GSM Inland". Diesen Eintrag mit <Weiter> übernehmen.



Das Fenster mit einem Klick auf <Fertig stellen> verlassen. Die Konfiguration der DFÜ Verbindung ist abgeschlossen.



Die Konfiguration der Internetverbindung ist damit abgeschlossen. Sie können nun ins Internet einsteigen.