



# Installationsanleitung Windows 2000

## Verbindungsart: GPRS

### **Überblick der Einstellungen**

Verbindungsart: A1.net GPRS  
Einwahlnummer: \*99\*\*\*1#  
primärer DNS: 194.48.124.200  
sekundärer DNS: 194.48.139.254  
Benutzername: ppp@A1plus.at  
Kennwort: ppp  
Modem InitString: at+cgdcont=1,"IP","A1.net"

***Bei Verwendung eines A1 Verrechnungskontos bitte Ihre A1.net UserId verwenden:***

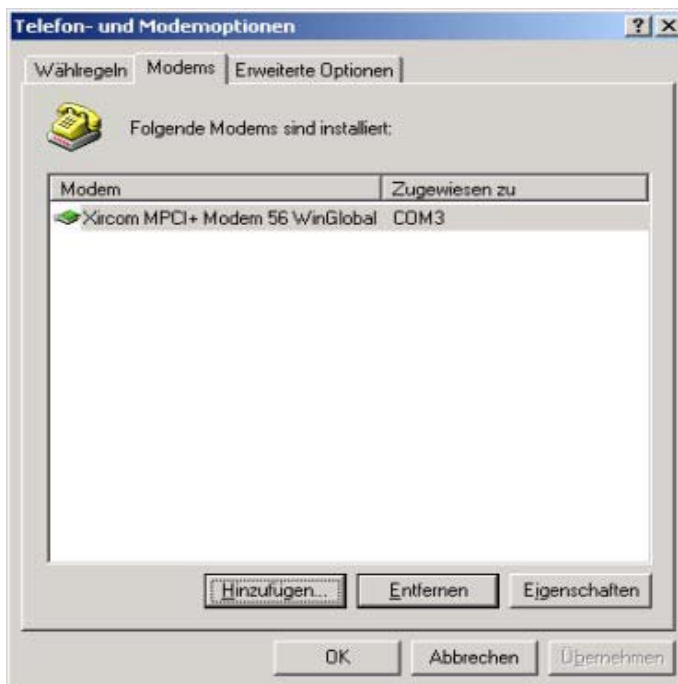
Benutzername: "A1.net Benutzername"@A1.net  
Kennwort: A1.net Passwort

## Modem installieren

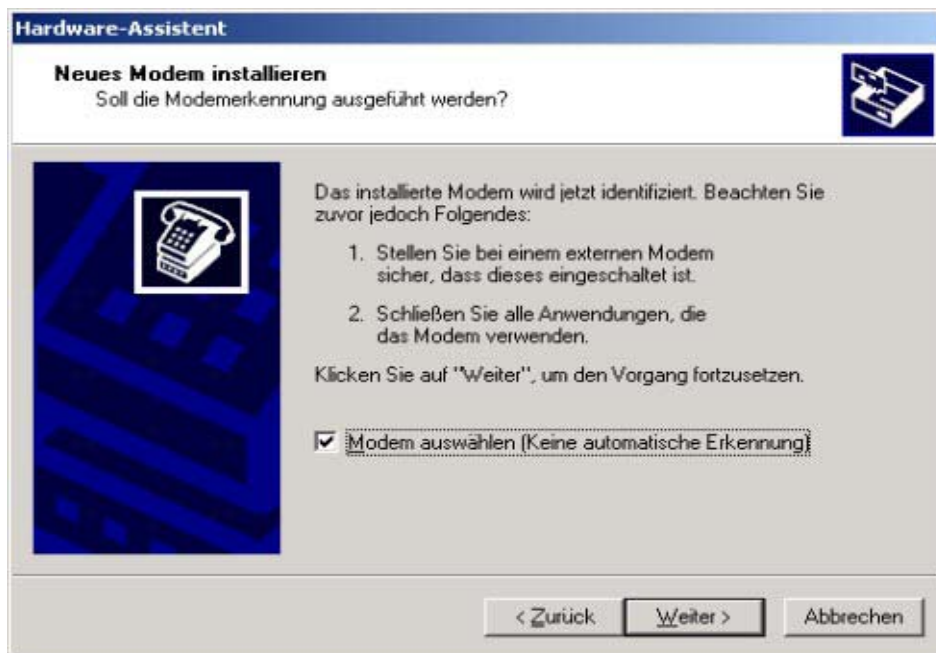
In der Systemsteuerung (<Start> / <Einstellungen>) <Telefon- und Modemoptionen> mit einem Doppelklick auf das Symbol öffnen.



Im Fenster "Telefon- und Modemoptionen" die Registerkarte <Modems> auswählen. Mit <Hinzufügen...> den Modem-Setupassistenten öffnen.



Das Kontrollkästchen <Modem auswählen (keine automatische Erkennung)> aktivieren und mit <Weiter> bestätigen.



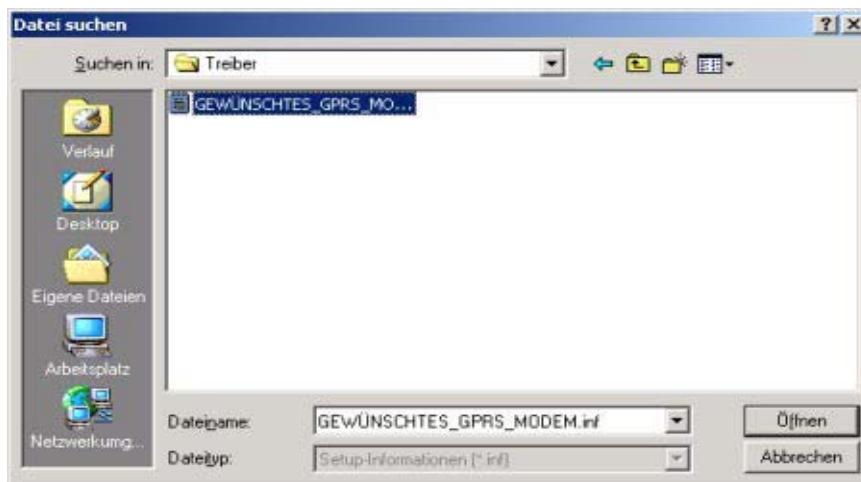
Klicken Sie <Datenträger> an.



Befindet sich die Datei auf Diskette müssen Sie diese in den Computer einlegen und <OK> drücken. Ansonsten muss die Datei auf ihrer Festplatte gesucht werden. Hierzu drücken Sie <Durchsuchen>.



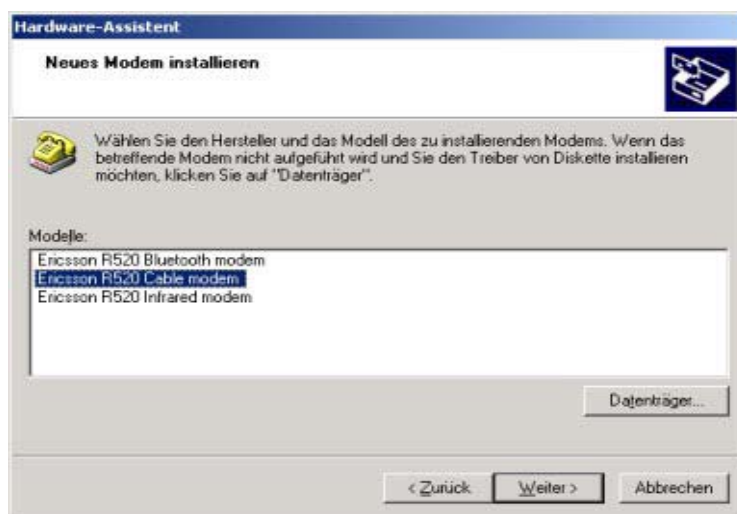
Datei auswählen und mit <Öffnen> bestätigen.



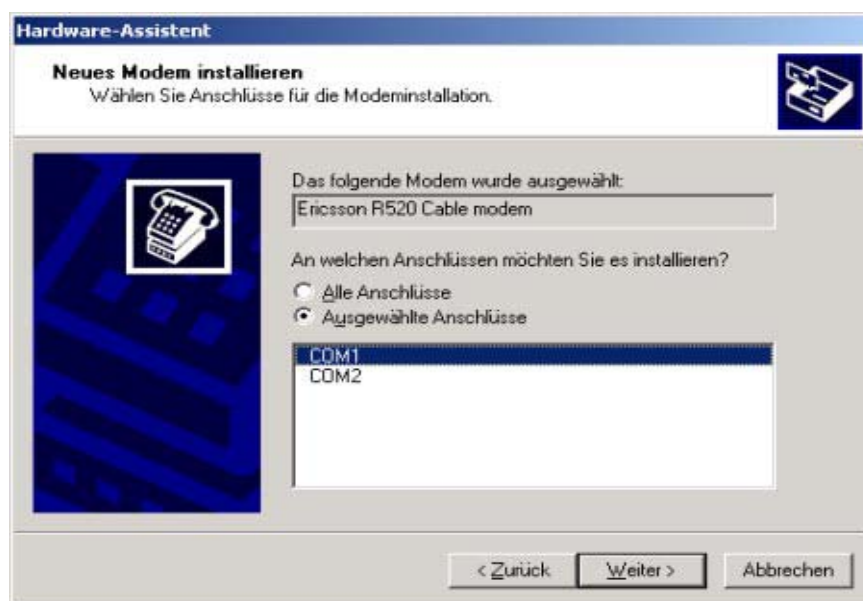
Mit <OK> bestätigen.



Verwendetes Modem auswählen (hier z.B. Ericsson R520 Cable modem) und mit <Weiter> bestätigen.



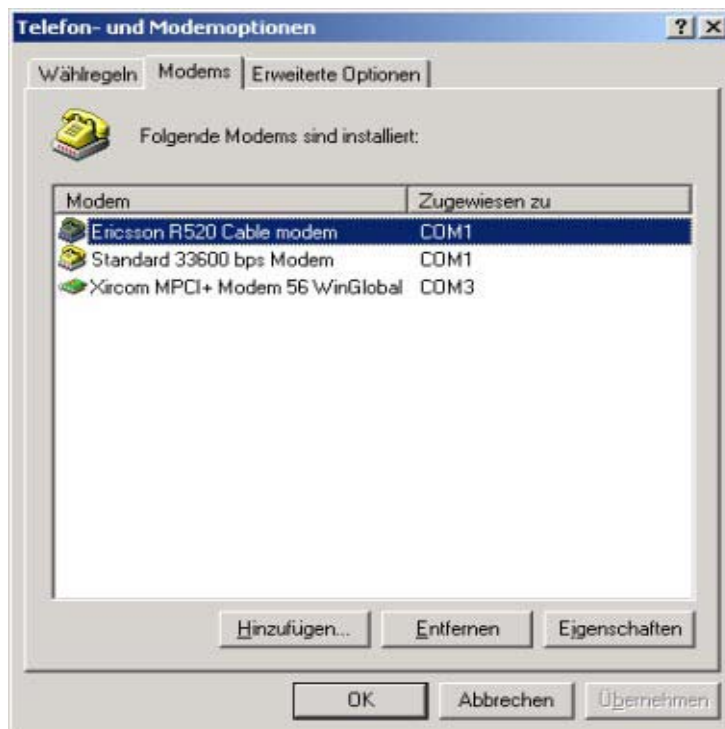
Den verwendeten Anschluss auswählen.  
Mit <Weiter> bestätigen.



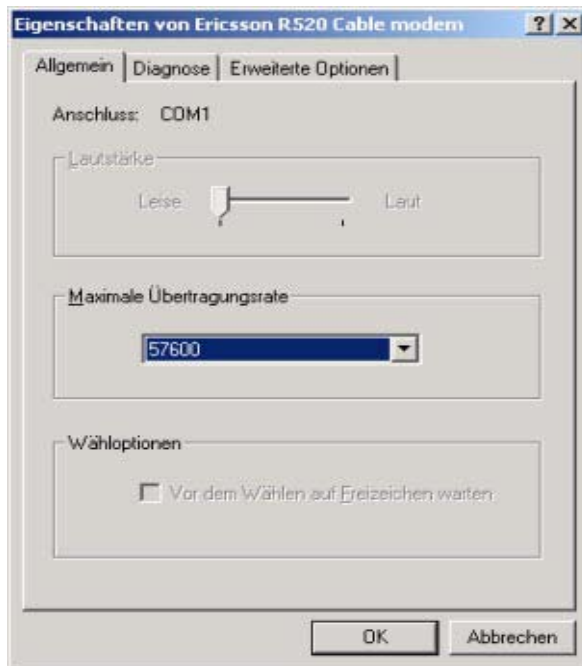
Zum endgültigen Einrichten des Modems dieses Dialogfeld mit <Fertig stellen> schließen.



In diesem Fenster ist das neu installierte Modem nun aufgeführt:

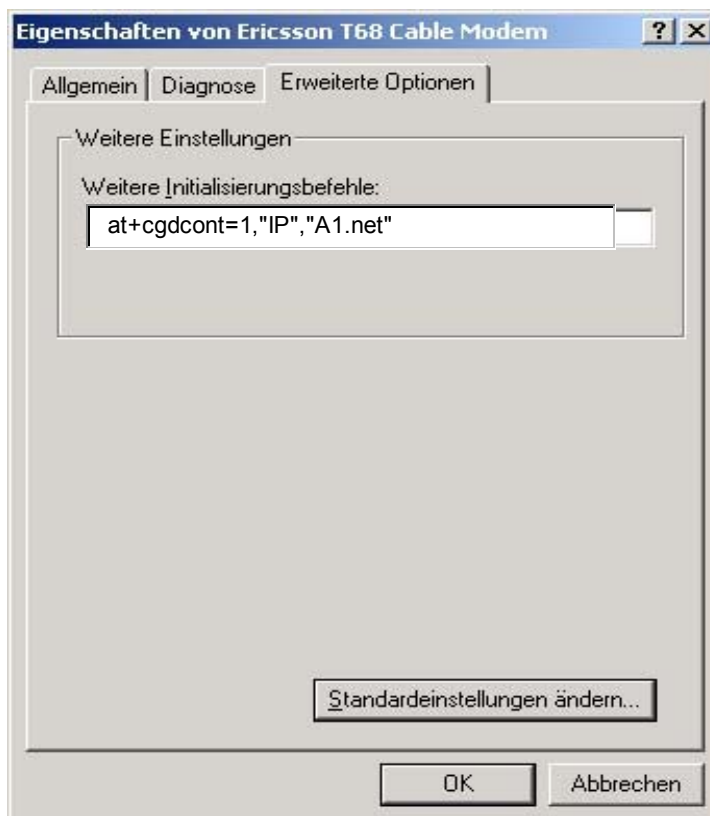


Auf <Eigenschaften> klicken und als maximale Übertragungsrate "57600" auswählen.



Wählen Sie das Menü "erweiterte Optionen".

Schreiben Sie bei  
" weitere Initialisierungsbefehle" : `at+cgdcont=1,"IP","A1.net"`



Bestätigen Sie zweimal mit <OK>.  
Schließen Sie das Systemsteuerungsfenster.

## DFÜ-Verbindung herstellen

Den Netzwerkverbindungs-Assistenten über <Start> - <Einstellungen> - <Netzwerk- und DFÜ-Verbindungen> - <Neue Verbindung erstellen> öffnen. Mit <Weiter> bestätigen.

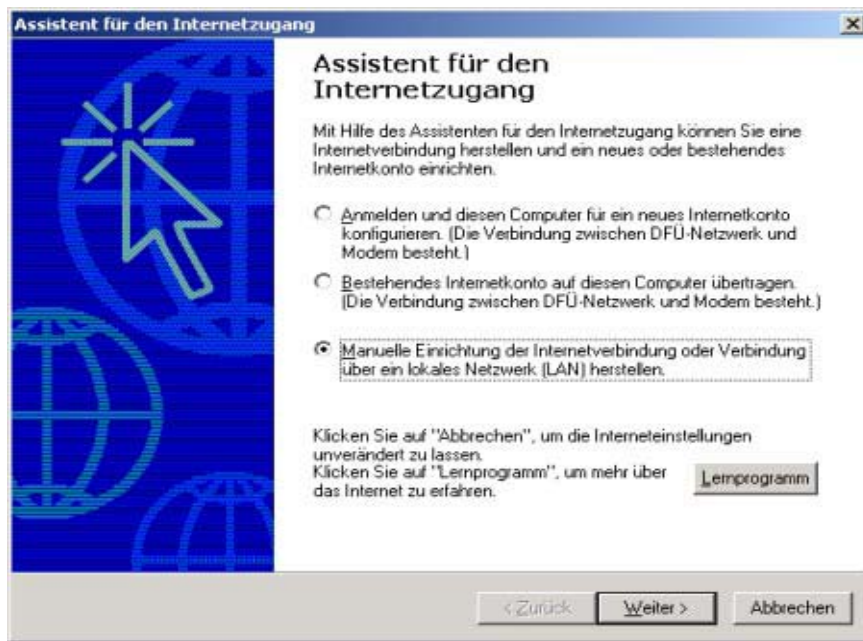


<In das Internet einwählen> wählen und mit <Weiter> bestätigen.

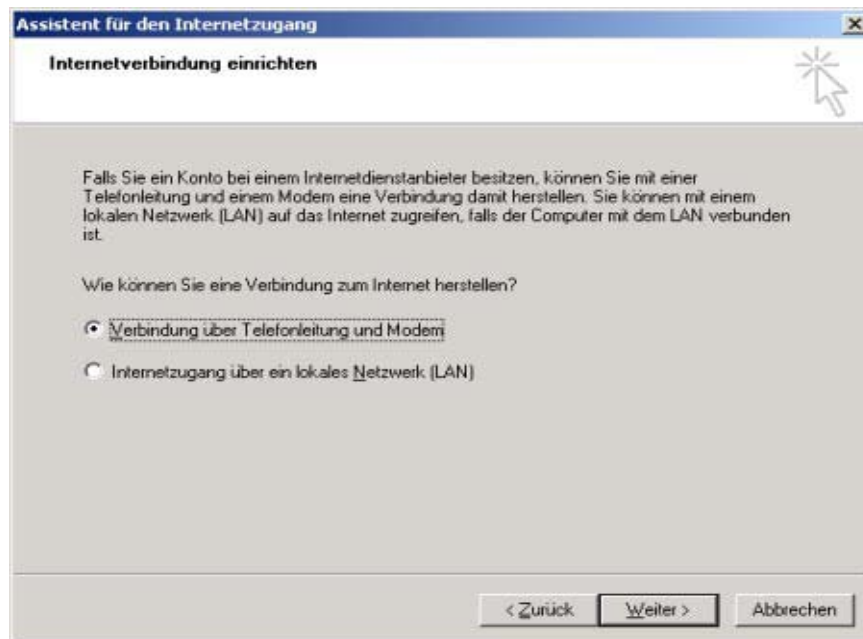




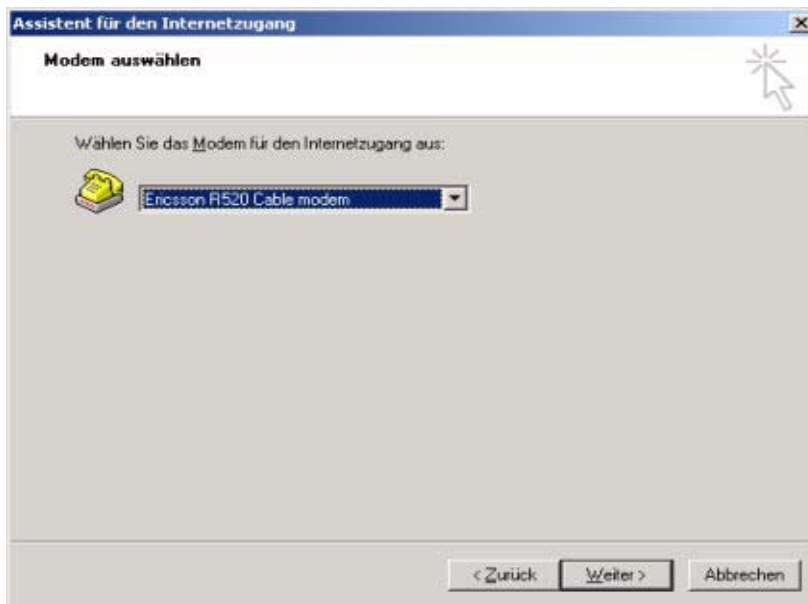
<Manuelle Einrichtung der Internetverbindung...> wählen und mit <Weiter> bestätigen.



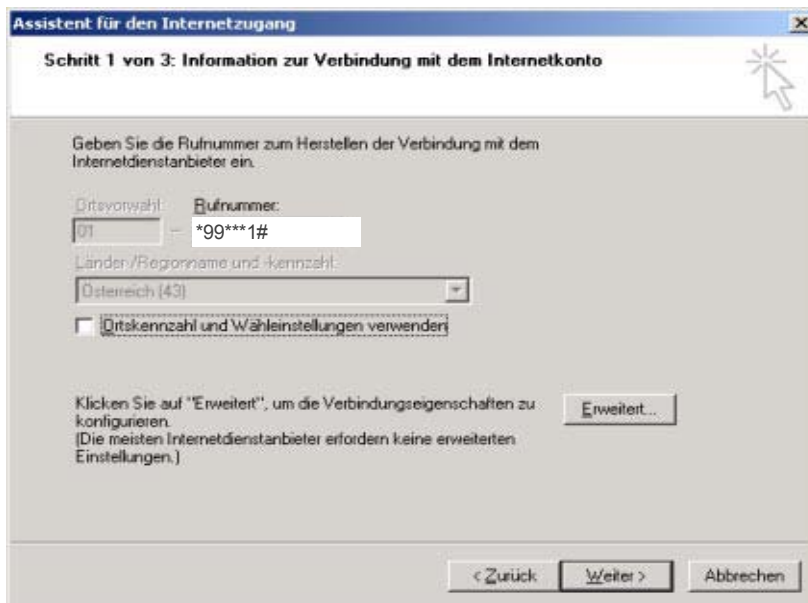
<Verbindung über Telefonleitung und Modem> wählen und mit <Weiter> bestätigen.



Als Modem Ihr vorher installiertes Modem (z.B.: Ericsson R520 Cable Modem) für die Verbindung auswählen und mit <Weiter> bestätigen.



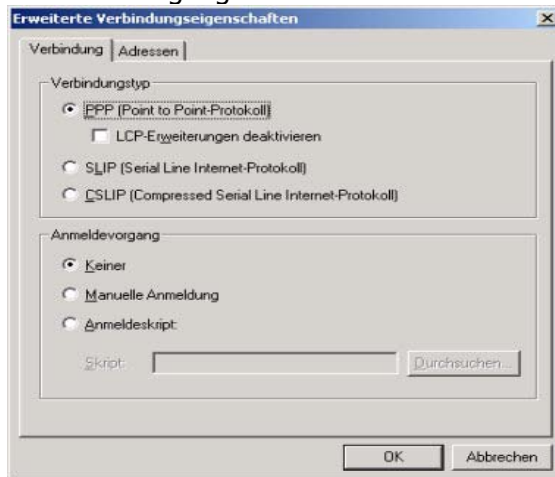
Als Rufnummer \*99\*\*\*1# eingeben. Das Kontrollkästchen <Ortskennzahl und Wähleinstellungen verwenden> deaktivieren. Die Verbindungseigenschaften mit Klick auf <Erweitert> bearbeiten.



Auf der Registerkarte <Verbindung> folgende Einstellungen vornehmen:

Verbindungstyp: PPP

Anmeldevorgang: Keiner. Danach auf die Registerkarte <Adressen> wechseln.



Auf der Registerkarte <Adressen> folgenden Einstellungen vornehmen:

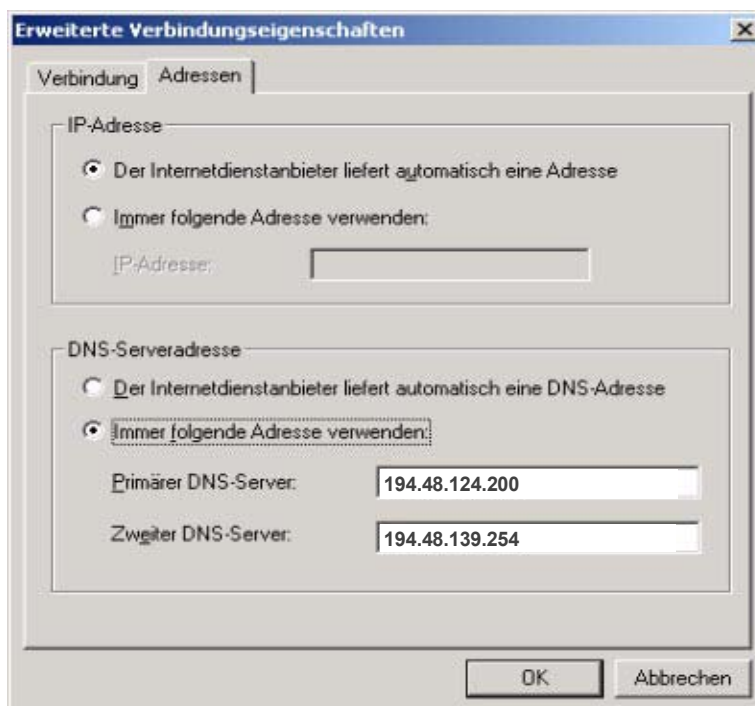
IP-Adresse: Der Internetdienstanbieter liefert diese automatisch.

DNS-Serveradresse: Immer folgende Adressen verwenden:

Primärer DNS-Server: 194.48.124.200

Sekundärer DNS-Server: 194.48.139.254

Mit <OK> bestätigen.



Anschließend mit <Weiter> zu Schritt 2 wechseln.

Assistent für den Internetzugang

Schritt 1 von 3: Information zur Verbindung mit dem Internetkonto

Geben Sie die Rufnummer zum Herstellen der Verbindung mit dem Internetdiensteanbieter ein.

Ortsvorwahl:  Rufnummer:

Länder-/Regionname und -kennzahl:

Ortskennzahl und Wähleinstellungen verwenden

Klicken Sie auf "Erweitert", um die Verbindungseigenschaften zu konfigurieren.  
(Die meisten Internetdiensteanbieter erfordern keine erweiterten Einstellungen.)

Folgende Anmeldungseinstellungen eingeben:

Benutzername: ppp@A1plus.at  
Kennwort: ppp

*Sollten Sie ein A1.net Verrechnungskonto verwenden, geben Sie bitte Ihre persönlichen A1.net Userdaten ein:*

*Benutzername: "A1.net Username"@A1.net  
Kennwort: A1.net Paßwort*

Mit <Weiter> bestätigen.

Assistent für den Internetzugang

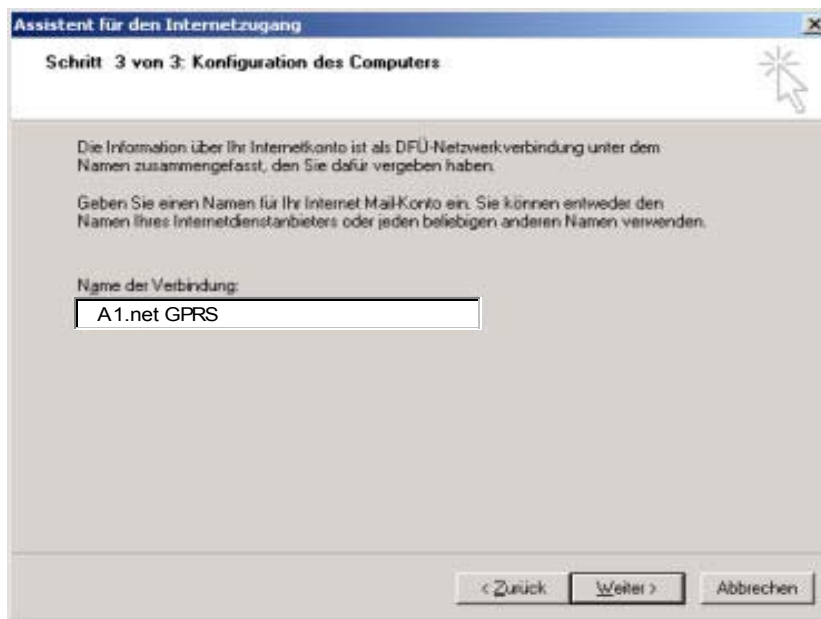
Schritt 2 von 3: Information zur Anmeldung für das Internetkonto

Geben Sie den Namen und das Kennwort ein, mit dem Sie sich bei Ihrem Internetdiensteanbieter anmelden. Ihr Name kann auch als Benutzer-ID verwendet werden. Für den Benutzernamen und das Kennwort wenden Sie sich an Ihren Internetdiensteanbieter.

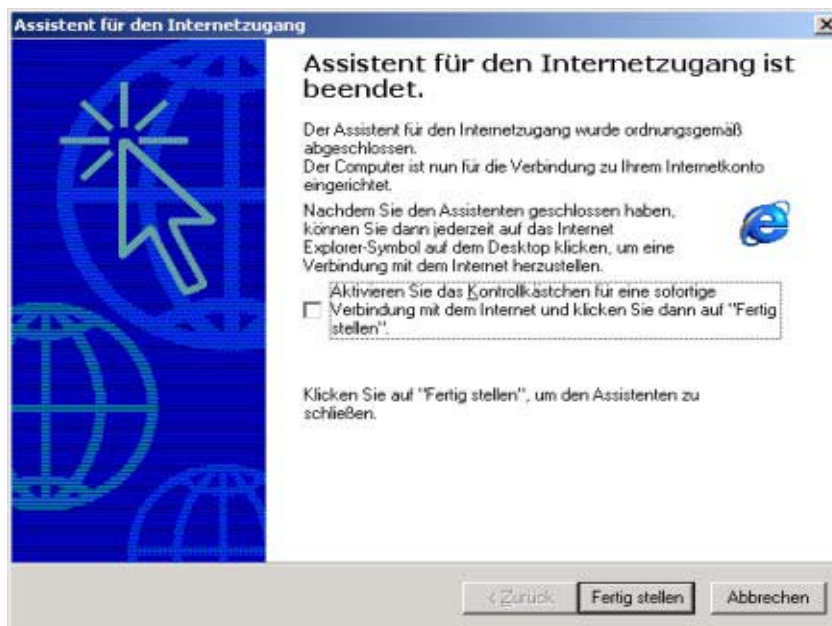
Benutzername:

Kennwort:

Nun kann der Name der Verbindung ausgewählt werden z. B.: "A1.net GPRS".  
Diesen Eintrag mit <Weiter> übernehmen.



Das Fenster mit einem Klick auf <Fertig stellen> verlassen. Die Konfiguration der DFÜ Verbindung ist abgeschlossen.



Die Konfiguration der Internetverbindung ist damit abgeschlossen. Sie können nun ins Internet einsteigen.