

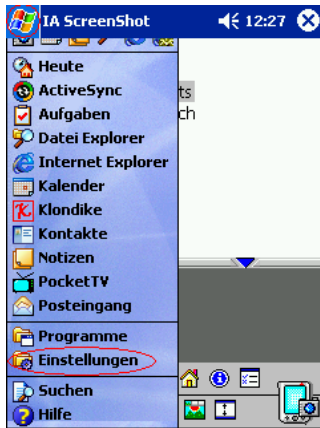


GPRS Konfiguration Pocket PC 2002

Inhalt:

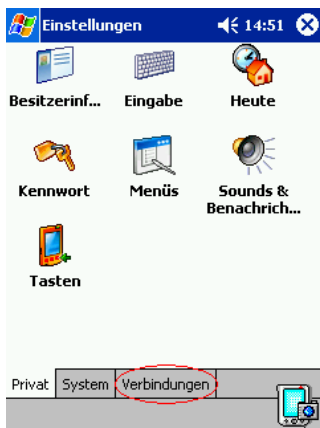
1	DFÜ-Verbindung einrichten.....	2
2	Wählstandort festlegen	5
3	Zusatzkonfiguration für VPN Rechnungstrennerkunden.....	6

1 DFÜ-Verbindung einrichten



Klicken Sie am **Desktop** in die **Windowsflagge** am linken oberen Rand.

Hier klicken Sie nun auf **Einstellungen**.



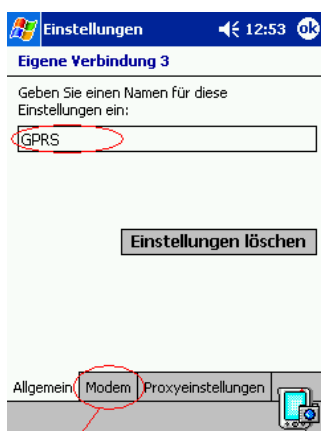
Hier klicken Sie weiter auf die Registerkarte **Verbindungen**.



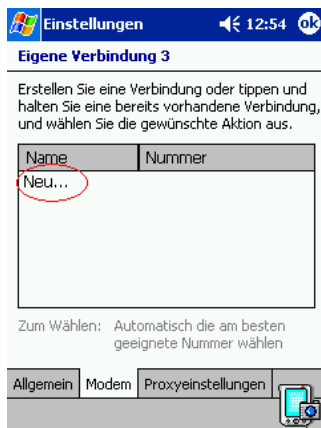
Hier klicken Sie nun auf **Verbindungen**.



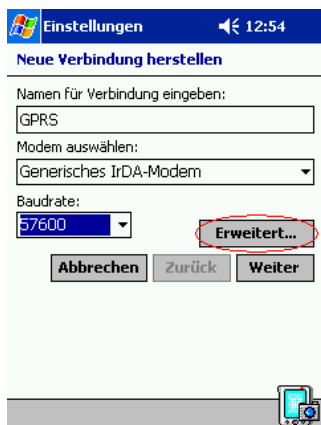
Weiters wählen Sie im Drop-down Menü **Neu...**



Geben Sie einen Namen für die Einstellung ein
z.B.: GPRS



Anschliessend tippen Sie auf die Registrierkarte **Modem**.



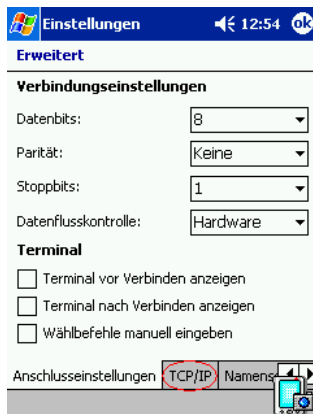
Tippen Sie anschließend auf **Neu..**

Bei **Namen für Verbindung eingeben** tragen Sie
z.B. **T-Mobile GPRS** ein.

Bei **Modem auswählen** aktivieren Sie **Generisches IrDA-Modem**.

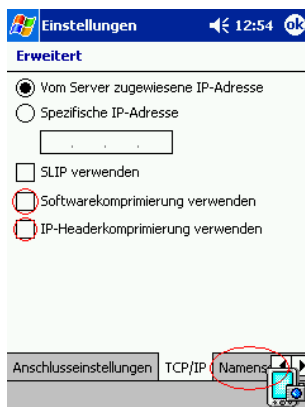
Bei **Baudrate** wählen Sie **57600** aus.

Weiter mit **Erweitert...**



In der Registrierkarte **Anschlusseinstellungen** nehmen Sie keine Änderungen vor

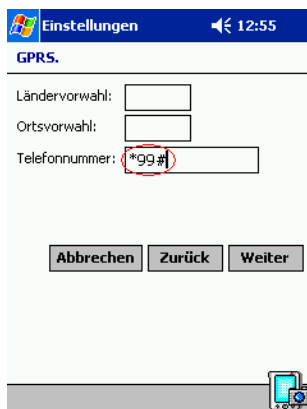
Weiter auf die Registrierkarte **TCP/IP**.



Hier werden **Softwarekomprimierung** und **IP-Headerkomprimierung** deaktiviert.

Auf die Registrierkarte **Namensserver** brauchen Sie keine Änderungen vornehmen

Mit **OK** gelangen Sie wieder in die Ausgangssituation und mit **weiter** fahren Sie in der Installation fort.

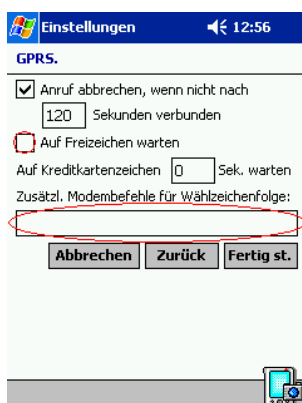


Hier bleiben die Felder **Ländervorwahl** und **Ortsvorwahl** leer.

Bei **Telefonnummer** tragen Sie bitte folgendes ein:

<u>Endgerät</u>	<u>Rufnummer</u>
Ericsson	*99***3#
Motorola	*99***2#
Nokia	*99#
Siemens	*99***1#

Mit **Weiter** fahren Sie fort.



Hier deaktivieren Sie **Auf Freizeichen warten**.

Bei **Zusätzl. Modembefehle für Wählzeichenfolge** tragen Sie folgendes ein:

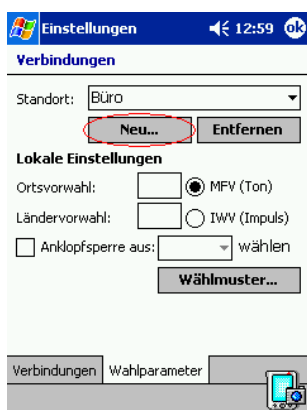
<u>Endgerät</u>	<u>Init-String</u>
Ericsson	+cgdcont=3,"IP","gprsinternet"
Motorola	+cgdcont=2,"IP","gprsinternet"
Nokia	+cgdcont=1,"IP","gprsinternet"
Siemens	+cgdcont=1,"IP","gprsinternet"

Tippen Sie anschließend auf die Schaltfläche **Fertig st.** und **OK** um die nächsten Einstellungen vorzunehmen.

2 Wählstandort festlegen



Tippen Sie auf die Registrierkarte **Wahlparameter**.



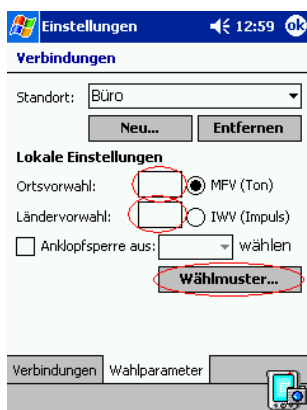
Hier legen Sie einen neuen Standort mit den nötigen Wahlparameter für GPRS fest.

Dazu klicken Sie auf **Neu...**



Geben Sie nun den Namen des neuen Standortes ein, z.B. **GPRS**.

Und bestätigen Sie die Eingabe mit **OK**.



Die Felder **Ortsvorwahl:** und **Ländervorwahl** bleiben leer.

Weiter mit **Wählmuster...**



Hier darf in den Feldern **Für Ortsgespräche**, **Für Ferngespräche** und **Für Auslandsgespräche** nur **G** eingetragen sein.

Tippen Sie 2 mal auf **OK** um die Einstellungen abzuschließen.



Starten der Verbindung: Sobald eine Internetadresse angesteuert wird, wird automatisch die DFÜ-Verbindung geöffnet.

Die Felder **Benutzername**, **Kennwort** und **Domäne** bleiben leer.

Mit **OK** können Sie sich nach Aktivierung der Infrarot-Schnittstelle an Ihrem Mobilendgerät mittels GPRS ins Internet einwählen.

3 Zusatzkonfiguration für VPN Rechnungstrennerkunden

Um die Vorteile der Option Rechnungstrennung auch mit T-Mobile GPRS nutzen zu können ist es notwendig eine zweite DFÜ Verbindung zu erstellen.

Nach der Einrichtung der ersten DFÜ Verbindung steht Ihnen bereits der Privatzugang zur Verfügung. Um den geschäftlichen Zugang einzurichten führen Sie bitte den Schritt noch einmal durch. Um anschließend die zwei DFÜ Verbindungen unterscheiden zu können, wird empfohlen den Namen der neuen DFÜ Verbindung als **T-Mobile GPRS business** zu definieren (siehe Seite 3, Erstellen einer Verbindung).

Bei der zweiten Einrichtung ändern sich die einzugebenden Parameter in der Modemkonfiguration (siehe Seite 4). Anstelle der angegebenen Werte geben Sie bitte folgende Daten ein:

Endgerät

Ericsson
Motorola
Nokia
Siemens

Init-String

+cgdcont=3,"IP","business.gprsinternet"
+cgdcont=2,"IP","business.gprsinternet"
+cgdcont=1,"IP","business.gprsinternet"
+cgdcont=1,"IP","business.gprsinternet"

Jetzt können Sie durch Auswahl der entsprechenden DFÜ Verbindungen zwischen geschäftlicher und privater Nutzung wählen.